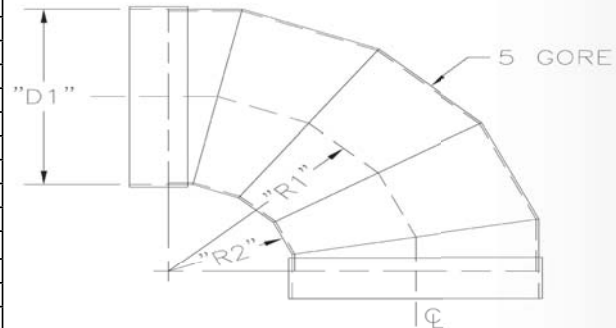
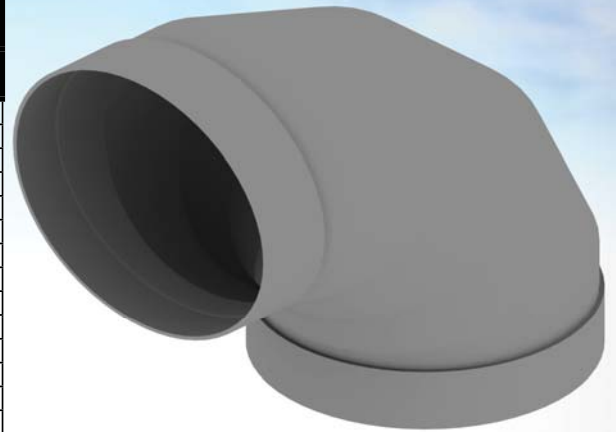


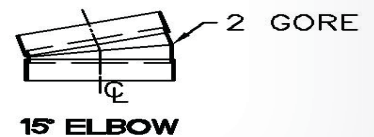
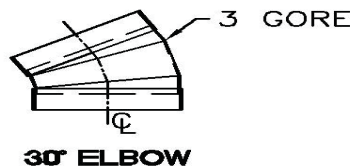
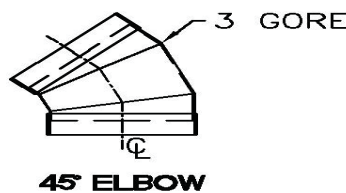
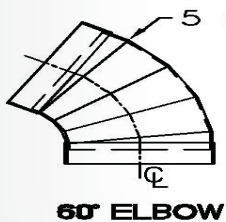


DUCT DIAMETER	STANDARD THROAT RADIUS		HALF THROAT RADIUS		QUARTER THROAT RADIUS	
	"D1"	"R1"	"R2"	"R1"	"R2"	"R1"
4	6.750	4.500	4.500	2.500	3.375	1.125
6	9.938	6.625	6.625	3.313	4.969	1.656
8	12.938	8.625	8.625	4.313	6.469	2.156
10	16.125	10.750	10.750	5.375	8.063	2.688
12	19.125	12.750	12.750	6.375	9.563	3.188
14	21.000	14.000	14.000	7.000	10.500	3.500
16	24.000	16.000	16.000	8.000	12.000	4.000
18	27.000	18.000	18.000	9.000	13.500	4.500
20	30.000	20.000	20.000	10.000	15.000	5.000
22	33.000	22.000	22.000	11.000	16.500	5.500
24	36.000	24.000	24.000	12.000	18.000	6.000
26	39.000	26.000	26.000	13.000	19.500	6.500
28	42.000	28.000	28.000	14.000	21.000	7.000
30	45.000	30.000	30.000	15.000	22.500	7.500
32	48.000	32.000	32.000	16.000	24.000	8.000
34	51.000	34.000	34.000	17.000	25.500	8.500
36	54.000	36.000	36.000	18.000	27.000	9.000
38	57.000	38.000	38.000	19.000	28.500	9.500
40	60.000	40.000	40.000	20.000	30.000	10.000
42	63.000	42.000	42.000	21.000	31.500	10.500
44	66.000	44.000	44.000	22.000	33.000	11.000
46	69.000	46.000	46.000	23.000	34.500	11.500
48	72.000	48.000	48.000	24.000	36.000	12.000
50	75.000	50.000	50.000	25.000	37.500	12.500
52	78.000	52.000	52.000	26.000	39.000	13.000
54	81.000	54.000	54.000	27.000	40.500	13.500
56	84.000	56.000	56.000	28.000	42.000	14.000
58	87.000	58.000	58.000	29.000	43.500	14.500
60	90.000	60.000	60.000	30.000	45.000	15.000
62	93.000	62.000	62.000	31.000	46.500	15.500
64	96.000	64.000	64.000	32.000	48.000	16.000
66	99.000	66.000	66.000	33.000	49.500	16.500
68	102.000	68.000	68.000	34.000	51.000	17.000
70	105.000	70.000	70.000	35.000	52.500	17.500
72	108.000	72.000	72.000	36.000	54.000	18.000
74	111.000	74.000	74.000	37.000	55.500	18.500
76	114.000	76.000	76.000	38.000	57.000	19.000
78	117.000	78.000	78.000	39.000	58.500	19.500
80	120.000	80.000	80.000	40.000	60.000	20.000



AVAILABLE MATERIALS OF CONSTRUCTION: TYPE II PVC, POLYPROPYLENE, CPVC, DUAL LAMINATE, FRP, AND PVDF

- NOTES:**
1. STANDARD COLLAR CONNECTIONS SHOWN / FLANGED CONNECTIONS ARE AVAILABLE UPON REQUEST
 2. CUSTOM DIAMETERS AND CENTERLINES ARE AVAILABLE UPON REQUEST
 3. FIRESIST™ FM APPROVED DUCT AVAILABLE UPON REQUEST



Corporate Headquarters:
144 Industrial Drive
Forest City, NC 28043

Mailing Address:
P.O. Box 1287
Forest City, NC 28043

Phone: (828) 245-9836
Fax: (828) 245-1437
www.KCHSERVICES.com